

Évaluation prédictive et historique de la fiabilité

Évaluez la fiabilité de vos réseaux de distribution.

Calcul des indices de fiabilité

À l'aide des données historiques ou des données définies par l'utilisateur, le programme permet le calcul des différents indices de fiabilité du système et des points de charge en tenant compte du schéma de réenclenchement (temps de conservation et de coupure du fusible) et des réglages des disjoncteurs-réenclencheurs (déclenchement monophasé ou triphasé, verrouillage de phase individuelle ou de toutes les phases, etc.).

Le rétablissement peut être activé en utilisant la répartition de puissance avant contingence. L'automatisation de certains dispositifs de commutation a un impact sur le temps de rétablissement.

Les indices sont automatiquement calculés au niveau de l'artère, au niveau de la zone (début d'une zone de protection) et au niveau du client.

Le schéma unifilaire peut être codifié par couleur en se basant sur les indices calculés.

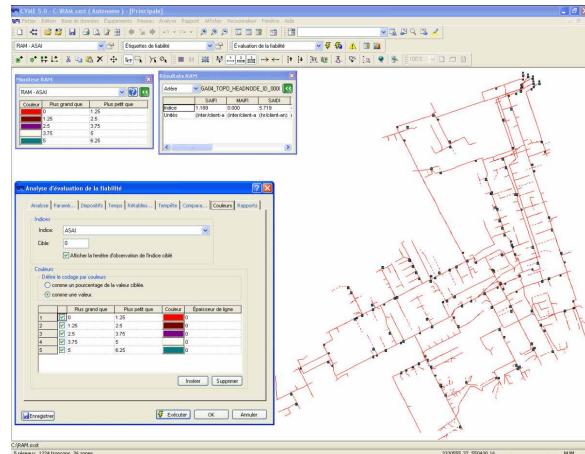
Ceci permet d'identifier visuellement les zones où le nombre de coupures ou le temps d'interruption dépasse les limites standard prédéfinies.

Le module offre aussi un mode qui permet de comparer les résultats de deux études et de présenter les divergences de résultats dans des graphiques. Ainsi, en utilisant divers scénarios (installation ou réaffectation d'équipements, émondage, etc.) l'utilisateur peut évaluer l'amélioration de la fiabilité par rapport au cas de base.

Scénarios hypothétiques

Le module procure une grande flexibilité dans l'analyse de différentes configurations plausibles de réseaux de distribution. L'effet des modifications apportées au réseau peut être analysé en mesurant l'amélioration des indices de fiabilité. Les rapports comportent de nombreux graphiques montrant les indices de fiabilité avec des couleurs assignées et des rapports tabulaires pouvant être personnalisés.

Depuis quelques années, l'évaluation de la fiabilité revêt plus d'importance chez les planificateurs de réseaux électriques. L'amélioration de la fiabilité du service électrique peut être motivée par les réglementations gouvernementales ou par la compétitivité du marché, il n'en reste pas moins que fournir un service de qualité supérieure à un prix attrayant est dans l'intérêt des services publics d'électricité et de leurs clients.



Eaton
1000 Eaton Boulevard
Cleveland, OH 44122
États-Unis
Eaton.com

CYME International T&D
1485 Roberval, Suite 104
St-Bruno, QC, Canada J3V 3P8
T: 450.461.3655 F: 450.461.0966
T: 800.361.3627 (Canada/États-Unis)
CymelInfo@eaton.com
www.eaton.com/cyme

© 2015 Eaton Tous droits réservés
Imprimé au Canada
Publication no. BR 917 009 FR
Novembre 2014

Eaton est une marque déposée.

Toutes les autres marques de commerce sont la propriété de leurs détenteurs respectifs.

Suivez-nous sur les médias sociaux pour obtenir l'information la plus récente sur nos produits et sur notre assistance technique.

