

CYME

Logiciels et solutions d'analyse de réseaux électriques

Coordination des dispositifs de protection

Visualisez rapidement et facilement la protection de vos réseaux

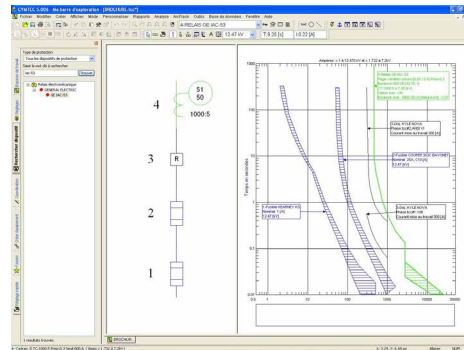
CYMTCC, le logiciel de coordination des dispositifs de protection contre les surintensités pour réseaux industriels, commerciaux et de distribution donne un accès instantané à plus de 15 000 dispositifs de protection d'une centaine de manufacturiers dans sa vaste base de données pour la production des courbes Temps/Courant et des rapports sur les réglages des dispositifs. De nombreux outils et rapports pour une coordination réussie et pour protéger transformateurs et câbles sont à votre disposition.

Caractéristiques du programme

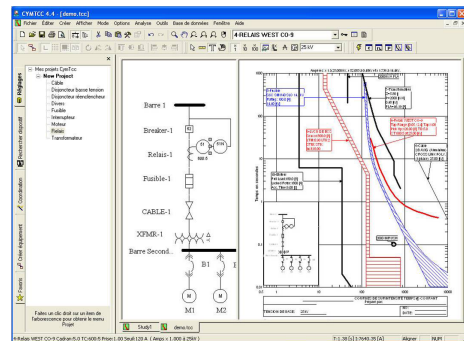
Le logiciel CYMTCC présente un puissant éditeur pour la construction du schéma unifilaire. Il suffit de cliquer et de faire glisser les symboles des dispositifs dans le dessin. Les courbes caractéristiques Temps/Courant des dispositifs peuvent être visualisées à l'écran, imprimées sur du papier log-log et dirigées vers différentes imprimantes. Le schéma unifilaire et les courbes Temps/Courant peuvent aussi être exportés dans des fichiers pour insertion dans des rapports.

Le programme peut générer tous les points de référence nécessaires aux études tels que les courbes de détérioration des câbles et des conducteurs, les courbes de démarrage des moteurs, les courbes de vie des transformateurs, les courants d'appel et les points thermiques. L'affichage en mode graphique ou tabulaire permet de vérifier les marges de protection des

courbes de tout courant de défaut donné ou niveau de tension du système. Le module Risque d'éclair d'arc électrique peut être incorporé au logiciel CYMTCC.



Exemple: Protection d'une artère de distribution



Exemple: Protection d'un réseau industriel

EATON

Powering Business Worldwide

Coordination des dispositifs de protection

Visualisez rapidement et facilement la protection de vos réseaux.

Capacités analytiques

- Possibilité de faire glisser les courbes afin de régler la coordination
- Haute qualité de l'affichage graphique et de l'impression
- Impression sur du papier log-log (courbes) ou sur du papier ordinaire (courbes et quadrillé)
- Rend compte des défauts traversants LL et LT dans des transformateurs couplés triangle-étoile
- Vérification de la coordination et de la protection en fonction des critères définis par l'utilisateur
- Rapports d'analyse interactifs
- Puissants outils pour mesurer le temps de séparation entre chaque paire de dispositifs
- Disjoncteurs-réenclencheurs électroniques de différents fabricants tels que Cooper, Schweitzer, S&C, ABB, entre autres
- Contrôle de l'échelle de courant, de la couleur, de la hachure des courbes, de l'emplacement de l'étiquette ID, du style de la zone de titre, etc.
- Fonction pour importer des fichiers de graphiques externes (ex. : logotype de compagnie) dans le tracé des courbes ou le schéma unifilaire
- Fonction pour exporter les tracés des courbes dans PDF, JPG, AutoCAD® DWG/DXF, SVG (XML) et d'autres formats
- Possibilité d'ouvrir deux ou plusieurs études, de copier les courbes d'une étude à l'autre et de faire des modifications rapidement dans toutes les études ouvertes
- Sélection automatique des cadrans de temps des relais fondés sur le temps de fonctionnement désiré.

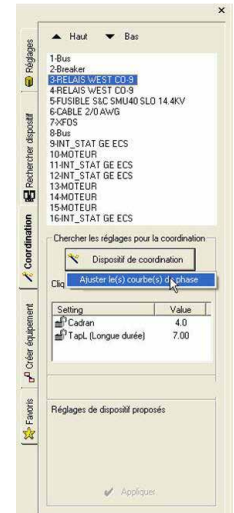
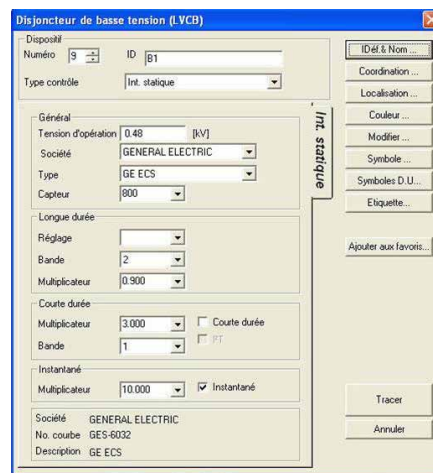
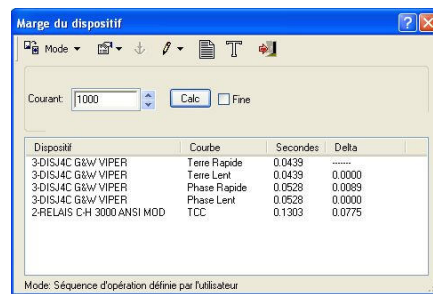
- Possibilité de saisir les équations numériques dans n'importe quel type de dispositif
- Outil avancé de recherche et de création rapide de dispositifs. Possibilité de créer une liste des dispositifs favoris.

Bibliothèque de dispositifs

Le logiciel CYMTCC comporte un programme intégré de gestion de la bibliothèque des dispositifs qui permet d'ajouter de nouvelles caractéristiques sur les dispositifs à la base de données et de modifier les courbes existantes. Notre équipe peut aussi ajouter des courbes si vous nous fournissez les données.

Les dispositifs sont classés par nom de manufacturier et par type de dispositif pour faciliter la récupération des données relatives. La base de données contient plus de 15000 dispositifs de protection fabriqués en Amérique du Nord, en Europe ou en Asie. Les dispositifs incluent : disjoncteurs de puissance basse tension (électromécaniques, statiques et à boîtier moulé), fusibles, relais (électromécaniques et électroniques) et disjoncteurs-réenclencheurs (hydrauliques et électroniques).

La bibliothèque des dispositifs est mise à jour régulièrement. Vous pouvez faire une mise à jour en ligne de votre propre bibliothèque directement du logiciel (si vous avez une connexion Internet).



Eaton
1000 Eaton Boulevard
Cleveland, OH 44122
États-Unis
Eaton.com

CYME International T&D
1485 Roberval, Suite 104
St-Bruno, QC, Canada J3V 3P8
T: 450.461.3655 F: 450.461.0966
T: 800.361.3627 (Canada/États-Unis)
CymeInfo@eaton.com
www.eaton.com/cyme

© 2018 Eaton Tous droits réservés
Imprimé au Canada
Publication no. BR 917 033 FR
Février 2018

Eaton est une marque déposée.

Toutes les autres marques de commerce sont la propriété de leurs détenteurs respectifs.

Suivez-nous sur les médias sociaux pour obtenir l'information la plus récente sur nos produits et sur notre assistance technique.

