

Analyse en régime permanent avec profils de charge

Réalisez des analyses précises par plages de temps fondées sur des données télérelevées, des profils historiques et la surveillance en temps réel

Des nouveaux outils sont nécessaires pour aider les entreprises de distribution d'électricité à exploiter l'intégration des systèmes de lecture automatique de compteurs (AMR) dans les réseaux de distribution, à prévoir à court terme la charge via la téléométrie de la lecture des compteurs et les profils de consommation. Ce module optionnel aide l'utilisateur à réaliser des analyses précises par intervalle de temps fondées sur la combinaison des données de comptage AMR et les profils historiques de consommation électrique.

Caractéristiques du programme

Le module possède sa propre interface utilisateur et assistant pour la visualisation, l'édition et l'importation optimales des profils de charge et des profils de demandes.

Plus précisément, le module:

- Permet la création de courbes (profil de charge) pour les clients dont la charge est mesurée. Les courbes peuvent également représenter un profil de charge type, par exemple : par type de consommateur, par lecture de compteur ou par demande du réseau. L'utilisateur peut aussi entrer de profils de génération.
- Facilite l'importation des données mesurées par intervalles (15 min, 30 min, 60 min) ou sans intervalles (kWh mensuels) tels que les systèmes de lecture automatique de compteurs ou d'information sur la

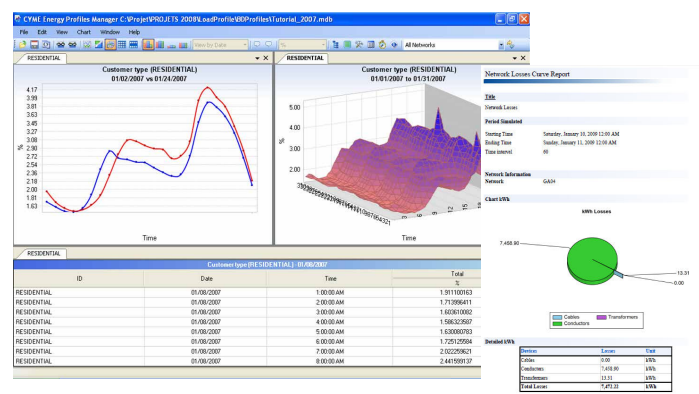
facturation aux clients. Ces données mesurées ainsi que les données d'études sur le comportement de charge peuvent être utilisés par l'analyse d'écoulement de puissance.

- Simplifie la création de profils en proposant des gabarits pour les types de profils standard tels que le «profil 8 760 heures» et le profil «jour-type» (jour de semaine type ou jour de fin de semaine type)
- Admet l'importation de profils de format ASCII (.csv)
- Admet différentes unités de profils : demande moyenne kW, Amps-PF, kW & kVAR, kVA & PF, %, p.u. (par phase ou total)

- Fournit les fonctionnalités nécessaires pour la création, la visualisation et la modification des profils. L'affichage des profils est disponible sous forme graphique et tabulaire
- Offre un outil permettant d'importer et de synchroniser les dispositifs conservés dans les bases de données de CYME
- Permet la visualisation des données graphiques en 2D/3D et en isolignes
- Permet de créer les profils de consommation des jours fériés et autres jours spéciaux

EATON

Powering Business Worldwide



Analyse en régime permanent avec profils de charge

Réalisez des analyses précises par plages de temps fondées sur des données télérelevées, des profils historiques et la surveillance en temps réel.

Écoulement de puissance avec profils

Le module d'Analyse en régime permanent avec profils de charge inclut une fonctionnalité d'analyse Écoulement de puissance avec profils qui utilise les données organisées par le module. Lorsqu'on exécute une simulation de chute de tension pour une période déterminée, il produit des informations importantes pour les planificateurs de réseaux au sujet des conditions qui prévalent dans le réseau.

Cette analyse permet aux utilisateurs de :

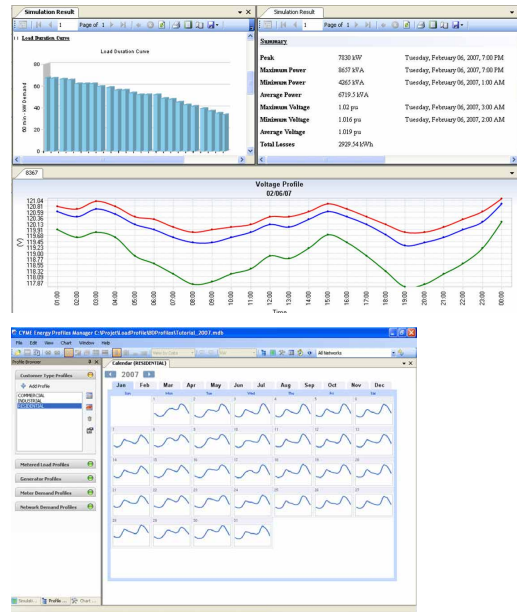
- Exécuter une analyse d'écoulement de puissance en mode simulation journalière ou par plage de temps
- Utiliser des données historiques pour valider le modèle du réseau
- Modéliser avec précision les conditions de charge (courbes de charge) à tout moment dans le temps à des points cruciaux des réseaux
- Identifier les surcharges en heures creuses et les conditions anormales de tension qui passent souvent inaperçues lors d'une analyse type des réseaux en niveau de charge de pointe
- Évaluer les kW réels à l'aide des courbes de consommation d'énergie électrique (information sur la facturation) ou des courbes de charge type, selon la catégorie de client
- Valider les ajustements des réglages des dispositifs tels que les régulateurs de tension, les condensateurs à capacité commutée et les changeurs de prises en charge en considérant les variations de charge sur une période de temps
- Confirmer les résultats recommandés de l'analyse emplacement optimal des

condensateurs en considérant la variation de charge sur une période de temps

Graphiques et rapports

La fonctionnalité d'Analyse de répartition de puissance avec profils permet de produire différents rapports et graphiques en fonction du dispositif surveillé et des résultats sommaires du réseau. L'utilisateur peut produire les rapports et graphiques suivants :

- Sommaire du réseau faisant état des pertes totales de système, de la tension et de la puissance de pointe
- Conditions anormales indiquant les surcharges et les conditions de tension anormale en durée et en pourcentage pour une période donnée; par exemple le nombre d'heures/jours pendant lesquelles un équipement a été surchargé
- Rapports tabulaires affichant des valeurs personnalisées pour les appareils surveillés
- Courbes de durée de la charge des transformateurs de distribution ou de tout appareil surveillé affichant sa charge en pourcentage



Eaton
1000 Eaton Boulevard
Cleveland, OH 44122
États-Unis
Eaton.com

CYME International T&D
1485 Roberval, Suite 104
St-Bruno, QC, Canada J3V 3P8
T: 450.461.3655 F: 450.461.0966
T: 800.361.3627 (Canada/États-Unis)
CymelInfo@eaton.com
www.eaton.com/cyme

© 2015 Eaton Tous droits réservés
Imprimé au Canada
Publication no. BR 917 005 FR
Novembre 2014

Eaton est une marque déposée.

Toutes les autres marques de commerce sont la propriété de leurs détenteurs respectifs.

Suivez-nous sur les médias sociaux pour obtenir l'information la plus récente sur nos produits et sur notre assistance technique.

